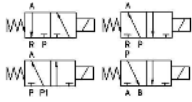


3/2- WEGE MAGNETVENTIL

Direkt gesteuert DN13 für Diesel und Öle einschließlich techn. Pflanzenöl

3/2-WAY ELECTROMAGNETIC VALVE

directly controlled DN13 normally closed, for petrol and oil incl. vegetable oils



Produkt Product	TYP TYPE	Nennweite DN Nominal inside diameter DN	Anschluss (Innengewinde) Connection size (internal thread)	Arbeitsdruck-bereich Pressure range (MPa)	Durchflusskennzahl Flow coefficient Kv (m ³ .h-1)*	Spannung Voltages **	Gewicht Mass (kg)
Pevekoil-12	EVPT 5013.22	13	G 3/8	0 – 0,3***	1,8	12V DC	0,6
Pevekoil-24	EVPT 5013.32	13	G 3/8	0 – 0,3***	1,8	24V DC	0,7

* gemessen mit Wasser bei p=0,1MPa

** abweichende Spannung möglich

*** bei Gerätepaneelspannung 14,4V (28,8V)

* measured by water at p=0,1MPa

** other voltages is possible

*** with fascia board tension 14,4V (28,8V)

TECHNISCHE ANGABEN:

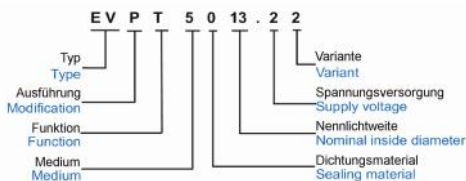
Bauart	3/2-wege Sitzventil mit elastischer Dichtung, stromlos geschlossen, Spule drehbar um 360°
Steuerung	elektrisch
Umgebungstemp.	-20°C bis + 60°C
Medientemperatur	-20°C bis +130°C
Viskosität	max. 37mm ² /s (cSt) bzw. 5°E
Befestigung	Einbau in ein festes System z.B. mittels Befestigungsschrauben
Montagelage	beliebig, vorzugsweise senkrecht aufgestellte Magnetspule nach oben
Einschaltdauer	100% ED
Leistungsaufnahme	26 W (DC)
Schutzart	IP 54
Medium	Diesel, Öle sowie sämtliche gasförmigen u. flüssige Medien, die verwendete Werkstoffe nicht angreifen
Min. Schaltzeit	~30 ms (Öffnungszeit/Schaltzeit)
Schaltfrequenz	max. 200/min.
Spulen-Klasse	H (180°C) Hochtemperaturbelastbar
Werkstoffe	Gehäuse – Duraluminium, Innenteile- Edelstahl mit PTFE-Beschichtung, Dichtungen–Viton (FPM)
Umgebung	ZONE 2 (94/9/EC – ATEX)
Entspricht	97/23/EC (PED)
Max. druck	PN20

DATA SHEET:

Modification	3/2 way, seat valve with elastic sealing, normally closed, revolving coil 360°
Control	electric
Ambient temperature	from -20 to +60°C
Medium temperature	from -20 to +130°C
Viscosity	max. 37mm ² /s (cSt) resp 5°E
Fixing	Installation into the stable network system, or by means of drilled threads
Building-in position	any, preferred vertical position, electromagnet up
Continuous duty	100%
Power input	26 W (DC)
Protection	IP 54
Passage medium	diesel, oil and all gas and fluid medium that do not attack used materials
Switching time	~30 ms
Switching frequency	max. 200/min.
Insulation class	H (180°C)
Used materials	body – aluminium, internal components – stainless steel coated by PTFE, sealing – VITON
Environment	ZONE 2 (94/9/EC – ATEX)
Meets	97/23/EC (PED)
Max. pressure	PN20

BESTELLBEISPIEL ORDERING KEY

Pevekoil - EVPT 5013.22



Typ Type	EV - elektromagnetisches Ventil EV - electromagnetic valve
Ausführung Modification	P - direkt P - straight
Funktion Function	T - Dreiwegventil T - three way valve
Medium Medium	5 - Diesel, Öle sowie sämtliche gasförmigen u. flüssigen Medien, die verwendete Werkstoffe nicht angreifen 5 - diesel, oil and all gases and liquid mediums, that do not attack used material
Sealing material	0 - VITON (FPM)
Nennlichtweite Nominal inside diameter	13 - 13 mm
Spannungsversorgung Supply voltage	2 - 24V DC <i>Abw. max: -5% V + 20%</i> 3 - 12V DC <i>dev. max: -5% V + 20%</i>
Variante Variant	2 - direkt angesteuertes Ventil 2 - direct acting valve

Einbau-Abmessungen: ASSEMBLING DIMENSIONS:

- 1 – conector
- 2 – coil
- 3 – plunger
- 4 – body
- 5 – seal

